

ZBROJENIE GÓRNE STROPU

3 PIĘTRA

skala 1:100

UWAGI:

- Płyta stropowa PS-2.1 gr.18cm monolityczna żelbetowa wylwana na miejscu budowy z betonu klasy C25/30 (B30), zbrojona stalą klasy A-IIIIN (BS1500). Przyjęto otulinę a=2,0cm;
- Zbrojenie rozdzielcze #10co30cm. Zakład prętów rozdzielczych i dozbrojen min. 50cm;
- Układ zbrojenia rozpatrywano z układem zbrojenia elementów dochodzących
- Otwory w stropie żelbetowym rozpatrywać łącznie z P.T. Architektury i projektami branżowymi;
- Wymiary i rzędne sprawdzić na budowie;

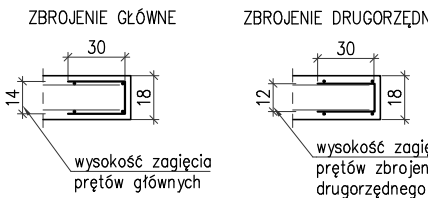
← KIERUNEK ZBROJENIA GŁÓWNEGO

← KIERUNEK ZBROJENIA DRUGORZĘDNEGO

--- ZBROJENIE GÓRNE PŁYTY

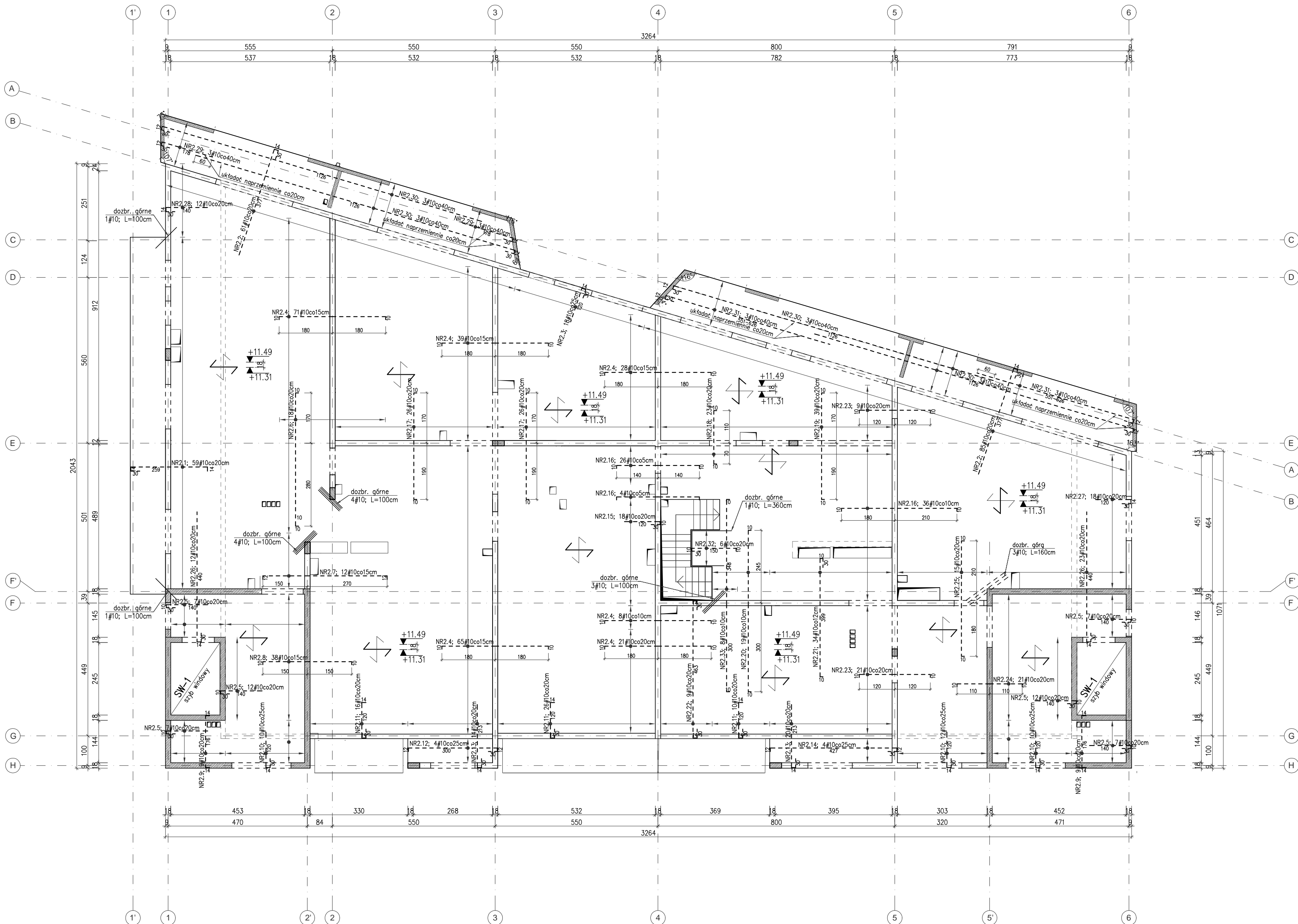
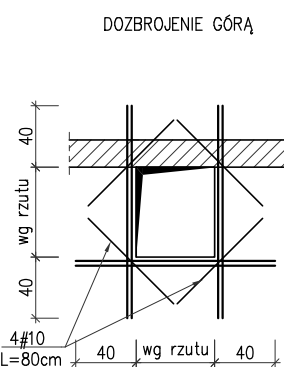
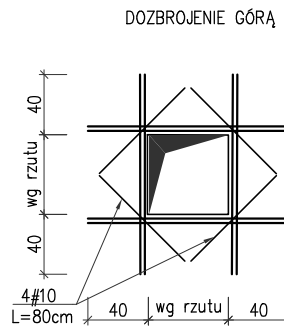
□ □ OPARCIE ŚCIANY NIEOŚNOJEJ WYŻSZEJ KONDYGNACJI

SCHEMAT ZAGIECIA ZBROJENIA PRZY OTWORACH



Zagiecia zbrojenia podano w osiach prętów

SCHEMAT DOZBROJENIA OTWORÓW



ARTOP PRACOWNIA PROJEKTOWA

ul. Zuzanny 13/1, 71-032 Szczecin
artop@artop.szczecin.pl

TYTUL RYSUNKU
ZBROJENIE GÓRNE STROPU NAD 3 PIĘTREM

TEMAT
BUDWA BUDYNKU MIESZKALNEGO WIELORODZINNEGO

ADRES
ul. Emilii Plater dz. nr 476,477,478, obręb 0021 72-500 Miedzyzdroje

FAZA PROJEKT WYKONAWCZY

PROJEKTOWAŁ mgr inż. M. Fort

SPRAWDZIŁ mgr inż. T. Luczak

OPRACOWAŁ mgr inż. P. Pancyk

mgr inż. A. Andruch

Branża

KONSTRUKCJA

Skala

Nr rys.

IX.2024

1:100

6.2